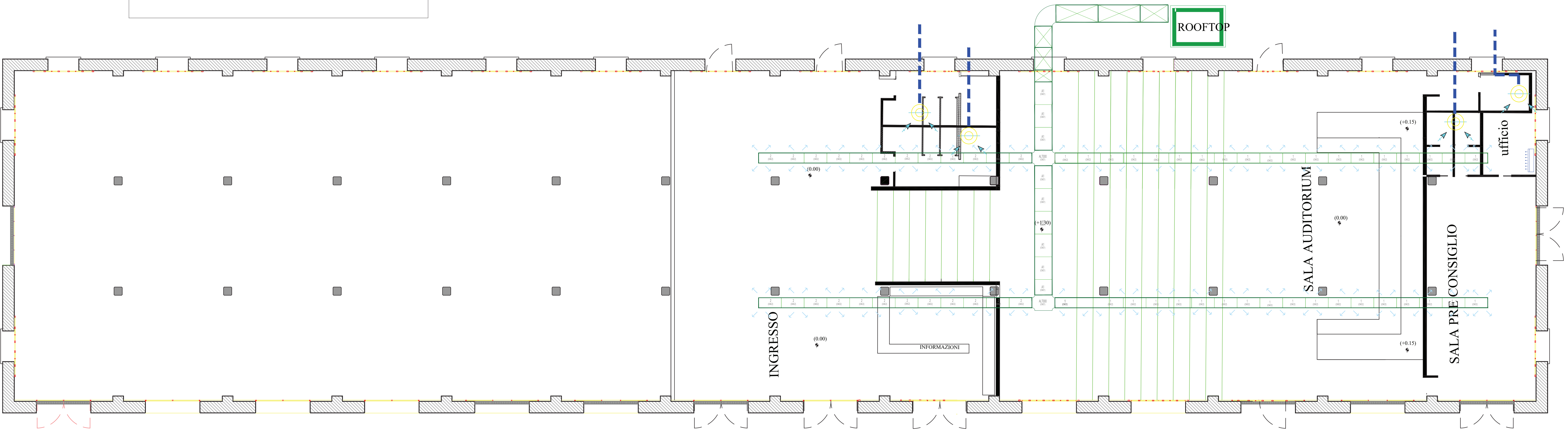
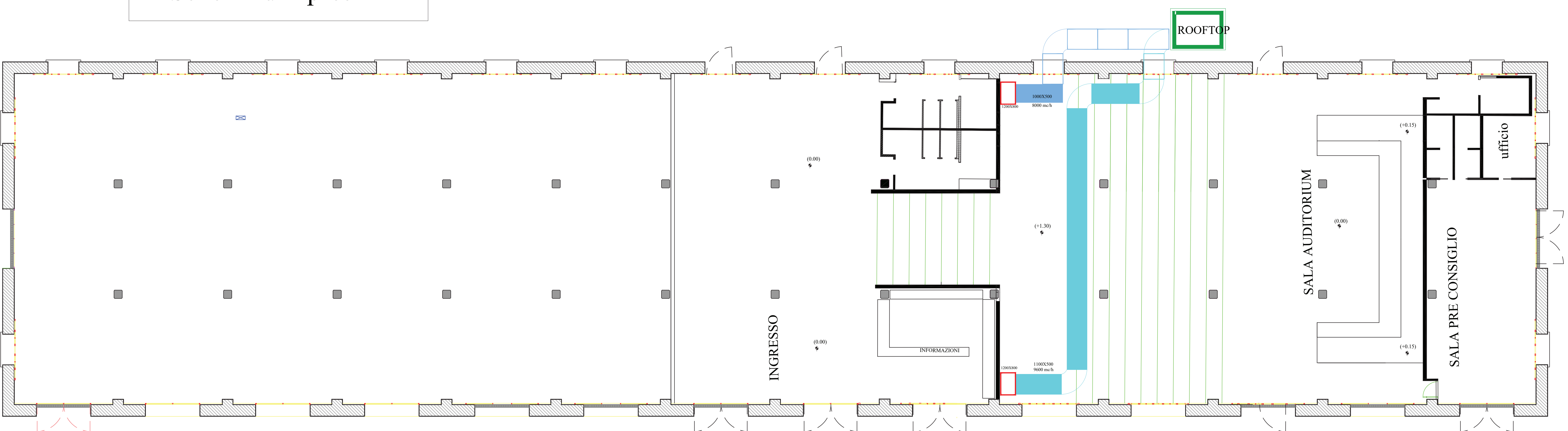


SCHEMI GRAFICI IMPIANTO TERMOTECNICO - STATO DI PROGETTO

Schema di mandata aria



Schema di ripresa aria



LEGENDA IMPIANTO DI MANDATA

- Tubazione di estrazione aria bagni Ø 100 mm
- Elementi impianto diffusione microfori
- Canale esterni di mandata aria acciaio zincato Ø 950 mm - sp. 10/10
- ROOFTOP pompa di calore 18'000 mc/h
- Aspiratore per estrazione 100 mc/h

| CANALI FORATI MANDATA |
|----------------------------------|
| Acciaio zincato |
| A1 = Ø 950 mm - sp. 10/10 |
| 1 e 2 = Ø 550 mm - sp. 8/10 |
| Raccordi a croce 950-550-950-550 |

Pompa di calore 9000 BTU - P = 2,31÷ 3,40 KW

LEGENDA IMPIANTO DI RIPRESA

- Canale di ripresa aria 1 - sp. 12/10
- Canale di ripresa aria 2 - sp. 12/10
- Colonna con griglie di ripresa ad alette inclinate
- ROOFTOP pompa di calore 18'000 mc/h

N. 4 GRIGLIE DI RIPRESA AD ALETTE INCLINATE x COLONNA
CON SERRANDA DI TARATURA
MONTAGGIO A CLIPS SU CONTROTELAIO
IN ACCIAIO ZINCATO SENDZMIR

COMUNE DI
PONTECAGNANO FAIANO
SALERNO

APQ “INFRASTRUTTURE PER I SISTEMI URBANI”.
Lavori di
“Realizzazione del complesso ex tabacchificio Centola:
ambito A2, lotto A2.2a - Auditorium”
(cod. SU4/SA.3P).



Progetto Esecutivo

15 SCHEMI GRAFICI IMPIANTO TERMOTECNICO - SCALA 1:100

| | | |
|----------------------------|--|--|
| R.U.P. | GEOM. LUIGI RUGGIERO | Aggiornamento settembre 2022 |
| RESPONSABILE A AREA LL.PP. | ING. DANILA D'ANGELO | |
| IL SINDACO | DOCT. GIUSEPPE LANZARA | |
| PROGETTO | DIRETTORE TECNICO ING. MASSIMO FACCHINI | Società Designate RESPONSABILE INTEGRAZIONI SPECIALISTICHE ARCH. GALARDO MICHELE |

| GRIGLIE DI RIPRESA |
|--|
| Altezza 1000 mm |
| Lunghezza 600 mm |
| Portata 2500 mc/h |
| Munite di serranda di regolazione/taratura |